



**NOVA
BOCHEŃSKA**

MIESZKANIE D

pow. całkowita
mieszkania **120,89 m²**

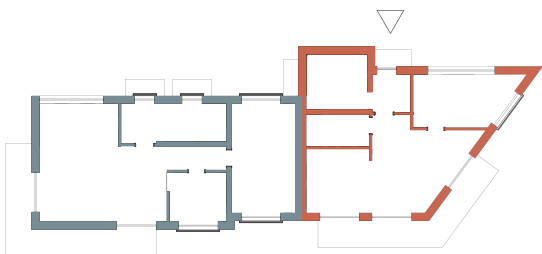
pow.
balkonu **14,29 m²**

pow.
podłóg **59,39 m²**

pow.
użytkowa **59,39 m²**



MIESZKANIE D



MIESZKANIE D

PARTER

pow. użytkowa

D0.1 klatka schodowa 7.87 m²

D1.4 łazienka 5.15 m²

1 PIĘTRO

pow. użytkowa

D1.1 klatka schodowa 2.95 m²

D1.5 kuchnia 10.60 m²

D1.6 sypialnia 12.94 m²

D1.1s schody 4.66 m²

D1.2 przedpokój 3.74 m²

TARAS

D1.3 salon 19.36 m²

1 PIĘTRO pow. użytkowa

B1.7 taras 14.29 m²

Nova Corps Development sp. z o.o.
ul. Brzeska 28/7, 32-005 Niepołomice

+48 504 430 038

+48 605 403 070

kontakt@novacorps.pl

www.novabochemas.pl

www.novacorps.pl

Niniejsza karta nie stanowi oferty w rozumieniu przepisów Kodeksu Cywilnego i jest publikowana w celach informacyjnych.

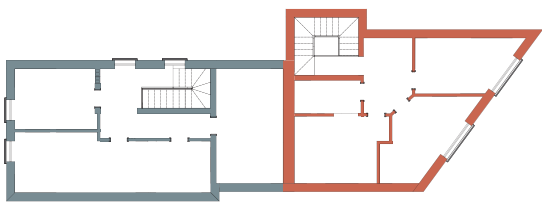
2 PIĘTRO



MIESZKANIE D

pow. podłóg **54,47 m²**

pow. użytkowa **53,61 m²**



MIESZKANIE D

2 PIĘTRO

pow. użytkowa

D2.1	klatka schodowa	2.04 m ²	D2.5	sypialnia	11.95 m ²
D2.1s	schody	3.52 m ²	D2.6	sypialnia	9.96 m ²
D2.2	przedpokój	7.26 m ²			
D2.3	łazienka	5.59 m ²			
D2.4	sypialnia	13.30 m ²			

Nova Corps Development sp. z o.o.
ul. Brzeska 28/7, 32-005 Niepołomice

+48 504 430 038

+48 605 403 070

kontakt@novacorps.pl

www.novabochenska.pl

www.novacorps.pl